

## MANUAL DE UTILIZARE IN LIMBA ROMANA PENTRU BT SAMBA

### Instalarea BT Samba

Player-ul este un sistem, format din sistemul de operare (Linux + AP) si software-ul de aplicare (BT\_SAMBA).

Sistemul de operare se instaleaza in memoria flash si softwarele aplicatiilor se vor instala pe HDD al Net Media Player.


### Pregatirea instalarii

Va rugam sa salvati fisierele relative BT\_SAMBA in dispozitivul USB, si introduceti mai intai dispozitivul USB in Media Player. Fisierele sunt:

btpd\_0.0.1\_mipsel.ipk  
samba\_3.0.23c\_mipsel.ipk  
unicgi\_0.0.1\_mipsel.ipk

### FORMATARE HDD

Daca doriti sa utilizati aplicatia de instalare BT/Samba, trebuie sa utilizati instrumentul de formatare a Player-ului pentru formatarea discului HDD.

Atunci cand introduceti in sistem un hard disc pentru prima data, puteti apasa  din meniul de configurare si sa selectati HDD Format pentru formatarea HDD.

Atunci cand formatarea este completa, aparatul necesita restart, apoi incepeti sa instalati BT/Samba.

### Atentie!

- 1) Toate datele de pe HDD vor fi pierdute dupa formatare, de aceea trebuie in primul rand sa salvati toate datele.
- 2) Nu conectati cele doua HDD in aparat, altfel, puteti selecta modul gresit pentru formatare si provoca pierderi de date.

### Instalare extensie BT/Samba

Puneti urmatorul fisier de instalare in discul dvs USB,

btpd\_0.0.1\_mipsel.ipk  
samba\_3.0.23c\_mipsel.ipk  
unicgi\_0.0.1\_mipsel.ipk  
font-intl\_0.0.1\_mipsel.ipk

Conectati discul USB in portul gazda USB al player-ului si apoi puteti naviga la pagina de configurare--sistem--System Upgrade-- Extension Package Upgrade; apasati OK pentru a incepe instalarea BT/Samba, care se va instala urmatoarele, unul cate unul:

Btpd  
Samba  
Unicgi

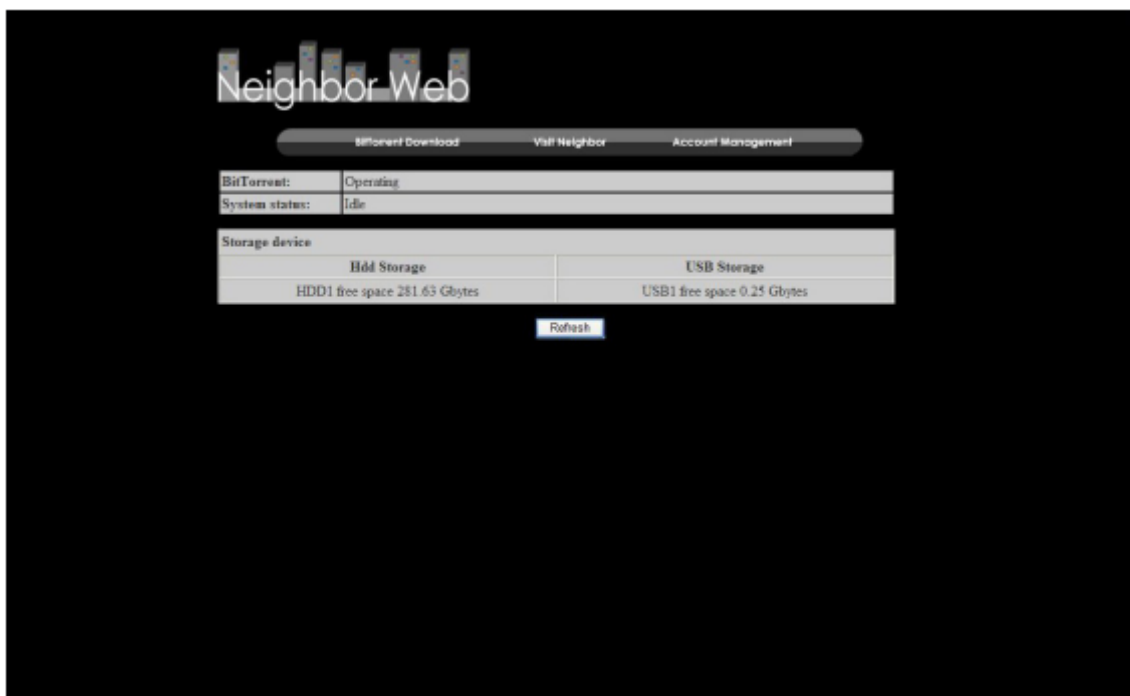
### Nota:

Daca instalarea nu este completa, va rugam sa verificati urmatoarele:

- 1) Daca dispozitivul USB este introdus in Player si daca fisierele de pe dispozitivul USB sunt cele corecte.
- 2) Player-ul a fost inchis in timpul instalarii.

### Interfata Neighbor Web

Introduceti adresa IP in interfata Neighbor Web prin browser-ul IE.

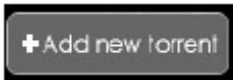


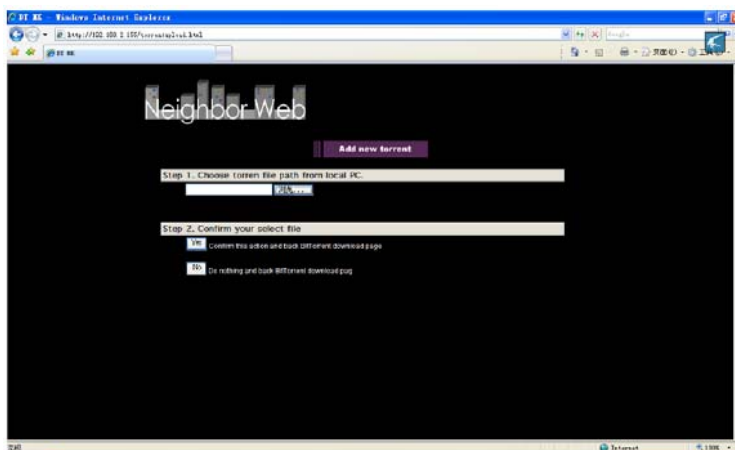
La pagina principala de start va fi afisat "Neighbor web" statusul Player-ului si dispozitivul de stocare.

### Download Bit Torrent

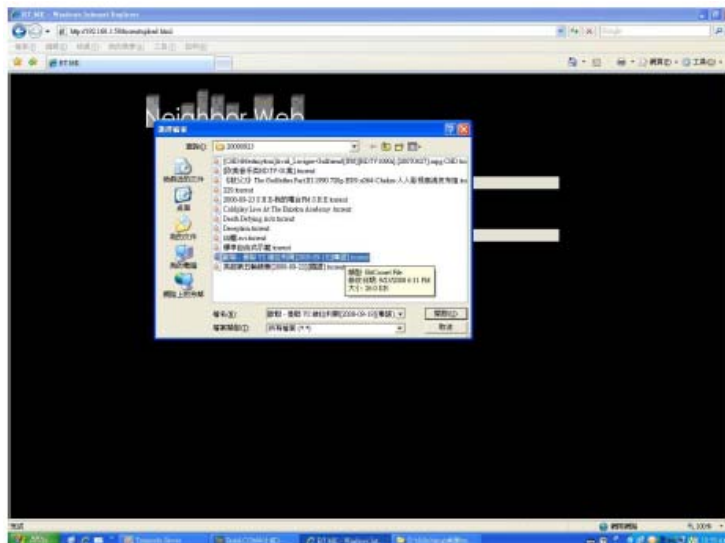
La pagina principala de start, selectati "BitTorrent Download" in interfata de descarcare.

### Adaugarea unui nou torrent

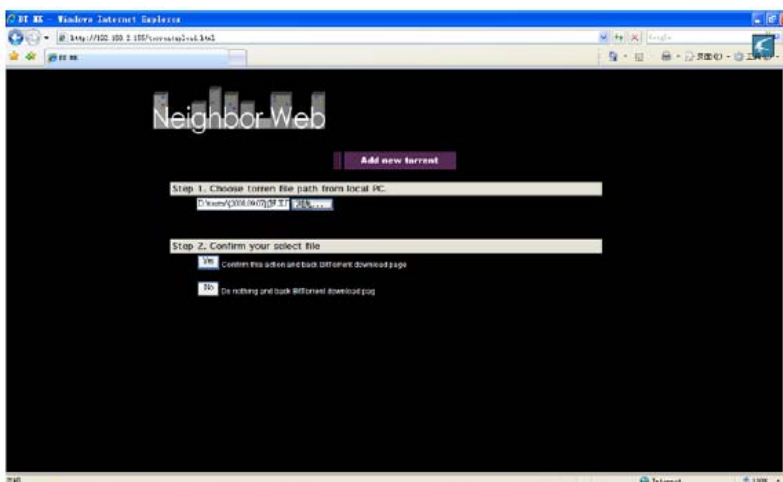
Selectati  adaugati o noua pagina cu fisierul torrent.



In pagina “add new torrent”, dati clic pe butonul “Browse” pentru alegerea caili fiserului torrent din PC-ul local.

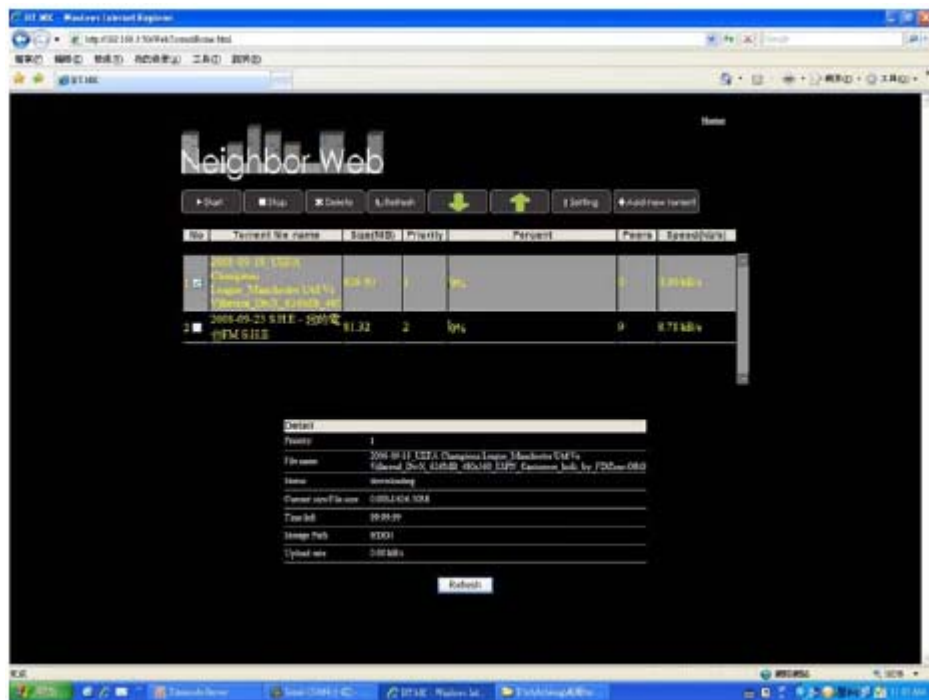


Cand selectati un fiser torrent, apasati butonul “Open” pentru adaugare.



Apoi, dati clic pe “Yes” pentru confirmarea fisierului selectat.  
Atunci cand ati selectat “Yes”, pagina va afisa “Loading” inainte de descarcarea paginii.

1. Clic pe “Start” pentru a incepe descarcarea



Dati clic pe fiecare nume de fisier torrent, din partea de jos a paginii si vor fi afisate informatiile fisierului torrent.

Aveti posibilitatea sa dati dublu clic pe fiecare fisier, atunci cand in partea stanga sus a ecranului



apare selectia, asta inseamna ca fisierul a fost selectat.

Apoi, puteti incepe sa selectati “start”, “stop”, “stergere”, “refresh” si sa sortati ordinea “sus” sau “jos”.

### Stergerea fisierului torrent

Atunci cand vreti sa stergeti un fisier torrent, va rugam sa selectati mai intai fisierul.

Apoi selectati butonul “Delete” din pagina. Sistemul va intrea “Actiunile neterminata vor fi sterse. Continuat?” Apasati “Confirm” pentru confirmare si “Cancel” pentru anulare.



## Oprirea fisierului torrent

Atunci cand aveti nevoie sa stergeti un fisier torrent, va rugam sa alegeti mai intai fisierul. Apoi selectati butonul “STOP” din pagina. Fisierul care a fost oprit se va face rosu.



## 2. Configurari BitTorrent

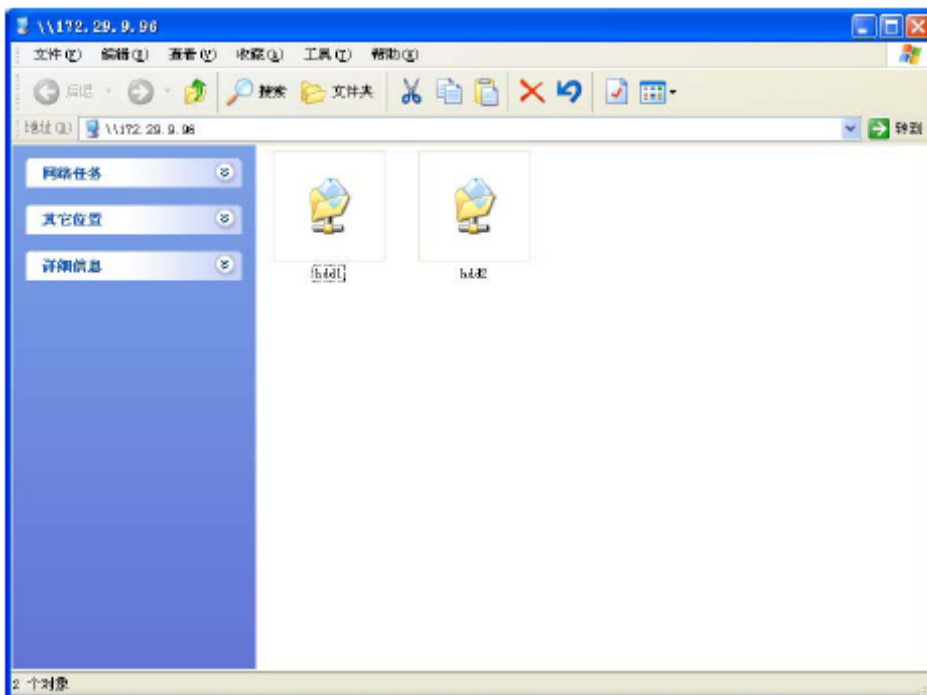
Apasati “Setting” din pagina pentru configurarea BitTorrent



Configurati rata de descarcare Max, rata de incarcare Max si setarile de seeding in aceasta pagina. Atunci cand configurarea este completa, dati clic pe **Save Setting** pentru salvare sau clic pe **return** pentru intoarcere sau clic pe **default** pentru a reveni la configurarea initiala.

### Explorarea HDD-urilor

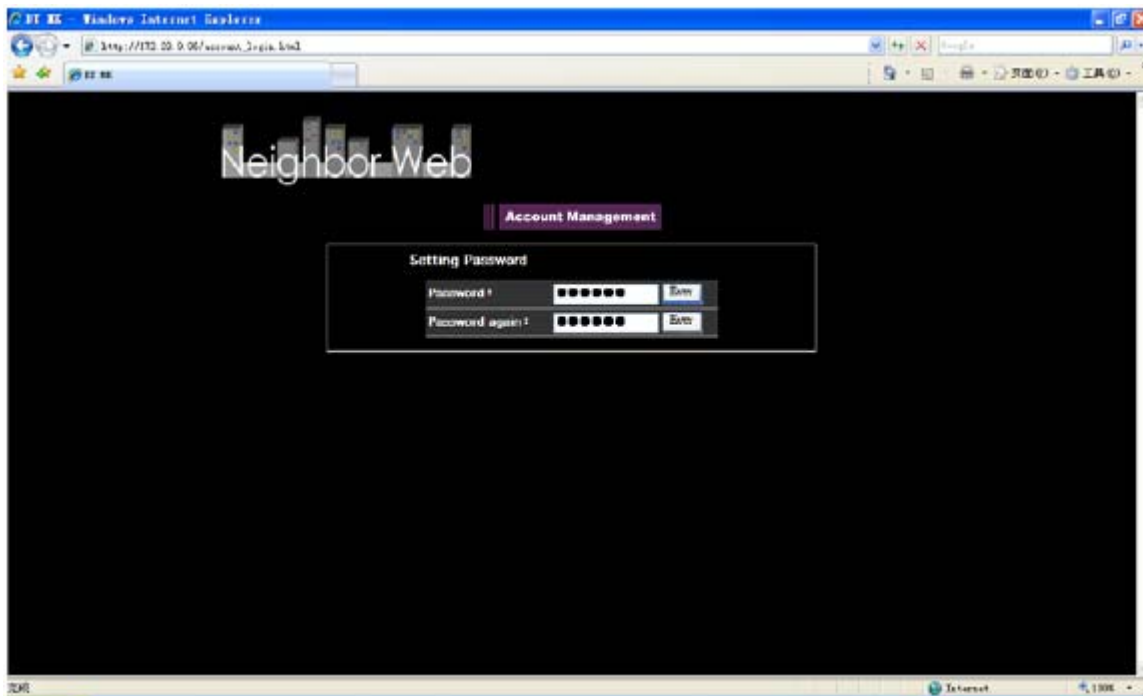
In pagina principala de start, selectati “Visit neighbor” pentru a explora fisierele HDD.



## Account Management

In pagina principala de start, selectati “Account Management” din pagina Account Management. Daca “Account Management” nu este in aceasta pagina, va rugam sa verificati daca Login Control este pornit.

Numele de utilizator este *Admin* si parola de initializare este *123*. Va rugam sa schimbati parola in functie de preferinte.



Parola de conectare poate fi modificata aici. Va rugam sa introduceti parola de doua ori si dati clic pe “Enter” pentru confirmare. Cand modificarea a fost efectuata cu succes, apasati butonul “Confirm” din meniul pop si retur. Retineti numele de utilizator deoarece acesta nu se poate schimba.